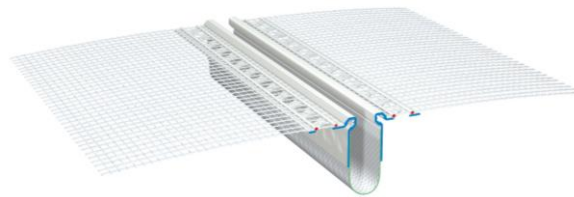
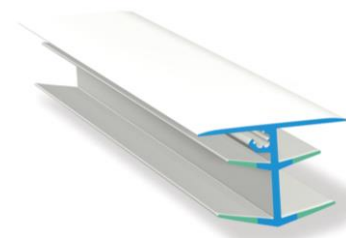


ZEROTHERM Dehnungsfugenprofil E

Marktbezeichnung	ZEROTHERM Dehnungsfugenprofil E
Anwendungsbereich	ZEROTHERM Dehnungsfugenprofil E für durchlaufende Wandflächen
Werkstoffbeschreibung	Profil aus zwei Kunststoffprofilen mit Abzugkante und Verbindungslasche aus Weich-PVC-Folie, beidseitig mit Gewebeteilen für WDVS ausgestattet. Sollte das offene ZEROTHERM Dehnungsfugenprofil E aus optischen Gründen abgedeckt werden, kann für diesen Zweck das ZEROTHERM Dehnungsfugenprofil Abdeckung E für die Fläche verwendet werden.
Farbton	Weiß
Länge	200 cm
Ausführung	Kunststoffprofil mit Gewebe und PVC-Folienlasche
Verarbeitung	ZEROTHERM Dehnungsfugenprofil E wird in den zuvor frei gelassenen Dämmbereich eingesetzt und vor der eigentlichen Flächenarmierung in ZEROTHERM Klebe- und Armierungsmörtel eingebettet. Damit das ZEROTHERM Dehnungsfugenprofil Abdeckung E festen Halt hat, ist jeweils ein liches Maß von 20 - 25 mm der Dämmplattenöffnung einzuhalten.



Zubehör	ZEROTHERM Dehnungsfugenprofil Abdeckung E Kunststoffverbundprofil aus Hart- und Weichkunststoff, überstreichbar Farbton: Weiß Länge: 210 cm
----------------	--



Anmerkungen

Beachten Sie die geltenden einschlägigen Normen sowie die anerkannten Regeln der Technik. In schwierigen Fällen Beratung einholen!

Dieses Technische Merkblatt ist nach neuestem Stand aus vorliegender Erfahrung erstellt. Bei Neuauflage werden diese Texte ungültig. Der Inhalt bekundet kein vertragliches Rechtsverhältnis. Der Verarbeiter/Käufer wird nicht davon entbunden, das Produkt auf Eignung für die vorgesehene Anwendung in eigener Verantwortung zu prüfen. Darüber hinaus gelten unsere Allgemeinen Geschäftsbedingungen.