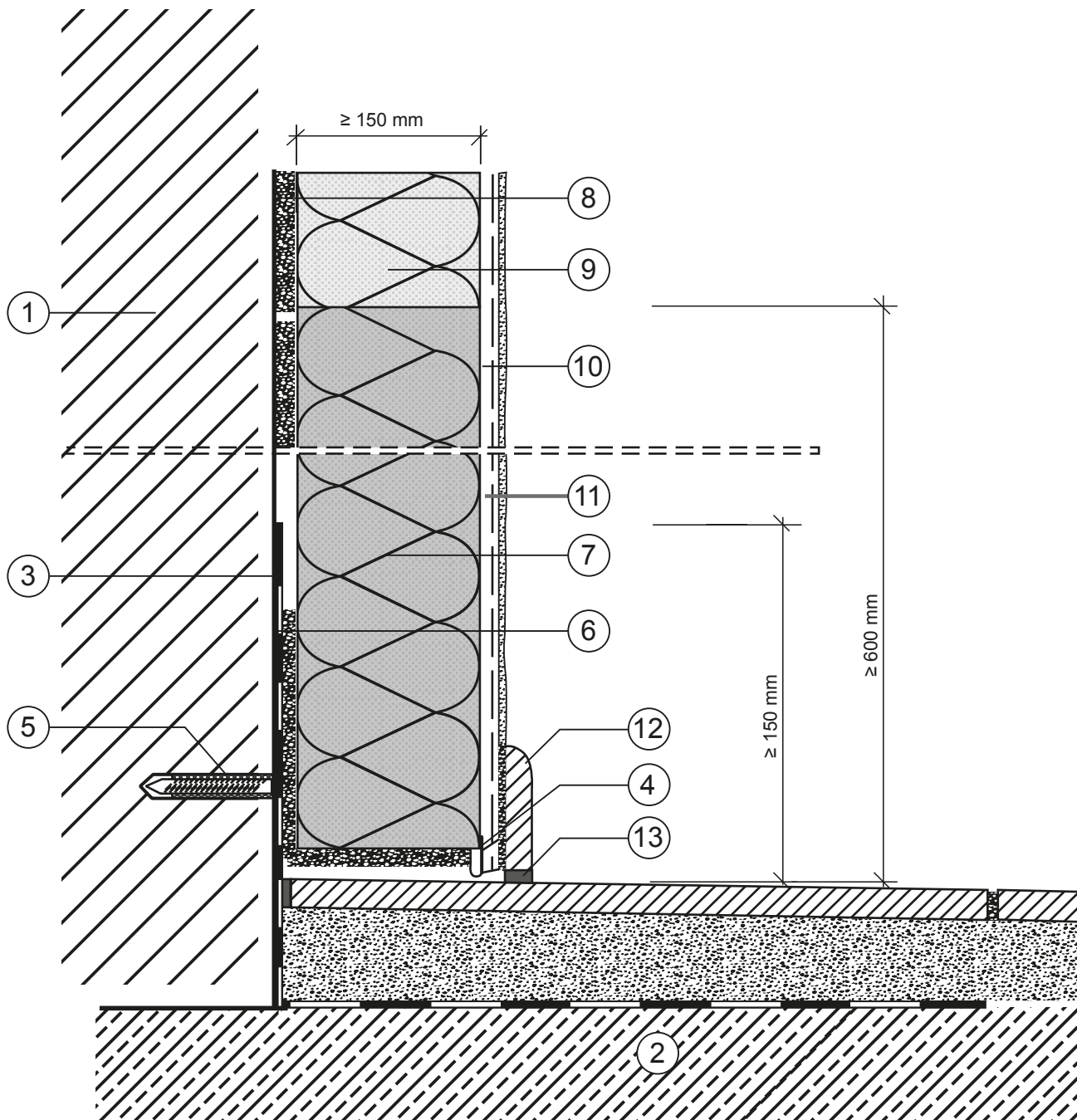


Spritzwasserbereich an Balkonen/Loggien bei nichtbrennbaren WDVS



Farben für Profis



Der teilweise Einsatz der Mineralwolldämmung durch Polystyrol-Hartschaum (Dicke ≤ 200 mm) ist oberhalb feuerwiderstandsfähiger Kragplatten bis zu einer max. Höhe von 0,60 m unbedenklich. Es dürfen nur mineralisch gebundene Beschichtungen in einer Mindestdicke von 5 mm zum Einsatz kommen, die auf Mineralwolle und Polystyrol-Hartschaum eine systembezogene Zulassung haben.

- | | | | |
|---|-----------------------------------------------|----|------------------------------------------|
| 1 | Wandbildner | 8 | ZEROTHERM 300 Klebe- und Amierungsmörtel |
| 2 | Decke / Balkonplatte | 9 | ZEROTHERM Polystyrolplatte K |
| 3 | Bauwerksabdichtung nach DIN 18 195 (bauseits) | 10 | ZEROTHERM 300 Klebe- und Amierungsmörtel |
| 4 | ZEROTHERM Sockel-U-Profil | 11 | ZEROTHERM Oberputze |
| 5 | ZEROTHERM Einschlagschraube | 12 | Stellfliese |
| 6 | ZEROTHERM Bitumenkleber | 13 | Dauerelastische Verfugung |
| 7 | ZEROTHERM Sockel- und Perimeterplatte | | |