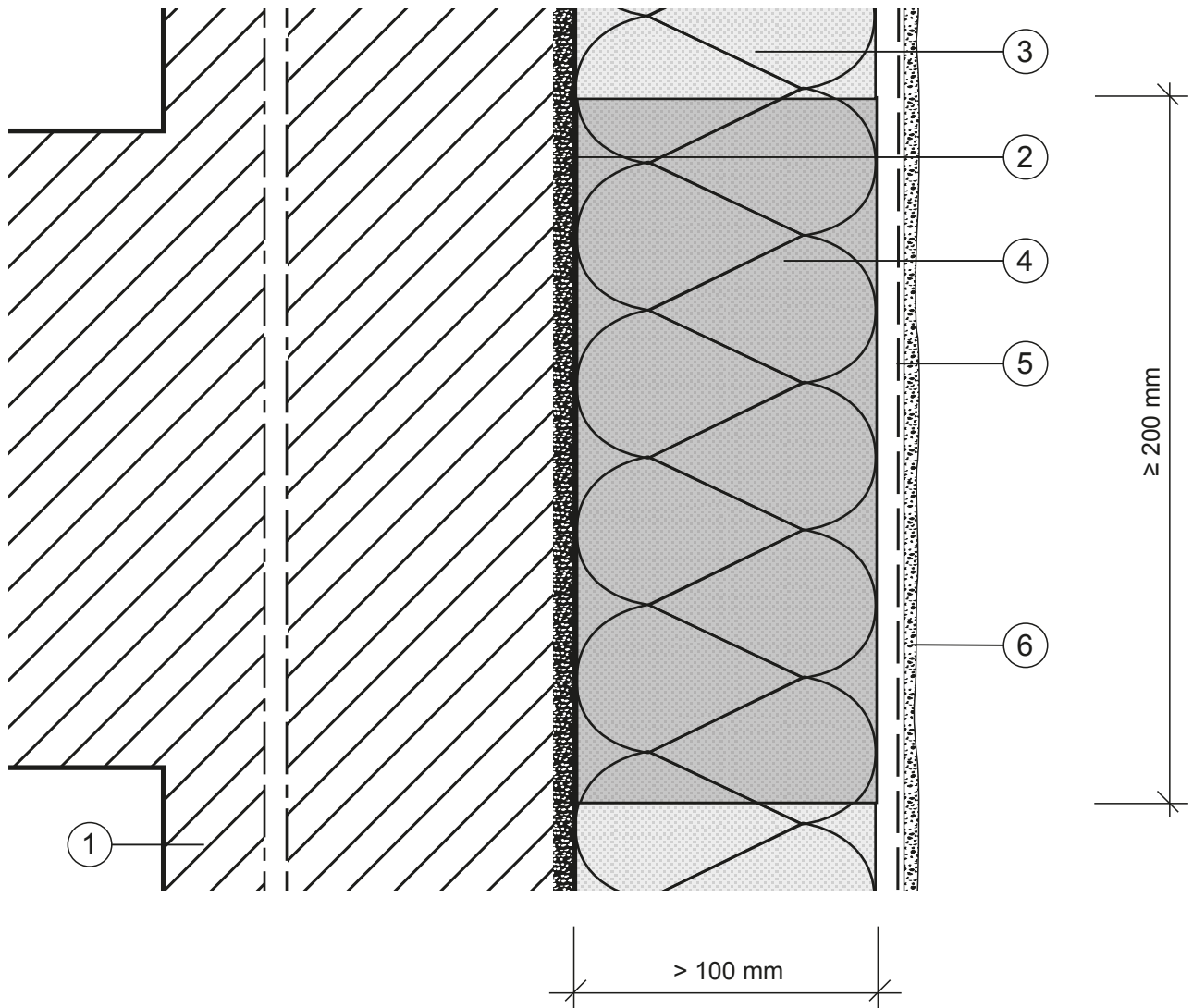


Überbrückung von Brandwänden Dicke Polystyrol-Dämmplatten > 100 mm



Die Polystyrol-Dämmplatten sind in der Dicke der Brandwand durch einen vollflächig verklebten Mineralwollestreifen zu ersetzen. Bei mechanisch befestigtem System ist die Schienenbefestigung in diesem Bereich zu unterbrechen.

- | | | | |
|---|--|---|--|
| 1 | Wandbildner | 4 | ZEROTHERM Putzträgerlamelle |
| 2 | ZEROTHERM 300 Klebe- und Amierungsmörtel | 5 | ZEROTHERM 300 Klebe- und Amierungsmörtel |
| 3 | ZEROTHERM Polystyrolplatte K | 6 | ZERO Oberputz |